

Срок действия паспорта
до «20» марта 2030г

Для служебного пользования
Экз. № 1

УТВЕРЖДАЮ: *С.А. Пихло*
Председатель рабочей группы: Заместитель
Главы Лебяжьевского муниципального округа
по социальной политике, начальник отдела
социального развития
Пихло С.А.

**Муниципальное бюджетное общеобразовательное учреждение
«Лебяжьевская средняя общеобразовательная школа»**



**ПАСПОРТ ДОСТУПНОСТИ
ОБЪЕКТА СОЦИАЛЬНОЙ ИНФРАСТРУКТУРЫ (ОСИ)**

СОГЛАСОВАНО: *О.В. Никитина*
Председатель Лебяжьевского районного
совета ветеранов
Никитино О.В.

СОГЛАСОВАНО: _____
Профсоюзный организатор «Общества
слепых» Лебяжьевского района
Квликова О.Л.

р.п. Лебяжье

Обозначения и сокращения, используемые в заключении (Паспорте ОСИ):

Формы инвалидности

- Г Инвалиды с нарушениями слуха
- К Инвалиды, передвигающиеся на креслах-колясках
- О (ОДА) Инвалиды с нарушениями опорно-двигательного аппарата
- С Инвалиды с нарушениями зрения
- У Инвалиды с нарушениями интеллекта

Состояние доступности объекта (зоны)

- ДП Доступно полностью
- ДП-В Доступен полностью всем
- ДП-И Доступен полностью избирательно
- ДЧ Доступно частично
- ДЧ-В Доступен частично всем
- ДЧ-И Доступен частично избирательно
- ДУ Доступно условно
- «ВНД» Временно недоступно
- «Х» Не предназначен для посещения инвалидами

Вариант организации доступности объекта (формы обслуживания)

- «А» Доступность всех зон и помещений - универсальная
- «Б» Доступны специально выделенные участки и помещения
- «ДУ» Доступность условная: дополнительная помощь сотрудника, услуги на дому, дистанционно
- «ВНД» Не организована доступность
- «ТСР» Технические средства реабилитации
- «МГН» Маломобильные группы населения (инвалиды всех категорий)



УТВЕРЖДАЮ
Руководитель
Н.В.Гончарова
20 марта 2025 года

ПАСПОРТ

доступности для инвалидов объекта и предоставляемых на нем
услуг в сфере образования (далее - услуги)

Муниципальное бюджетное общеобразовательное учреждение «Лебяжьевская средняя общеобразовательная школа»

I. КРАТКАЯ ХАРАКТЕРИСТИКА ОБЪЕКТА

Адрес объекта, на котором предоставляется(-ются) услуга (услуги): 641500 Курганская область, Лебяжьевский район, р.п.Лебяжье, ул. Пушкина,23

Наименование предоставляемой(-ых) услуги (услуг): начальное, основное, среднее общее образование

Сведения об объекте:

- отдельно стоящее здание _____ 4 _____ этажа, 4271,4 кв. м.
- часть здания _____ этажей (или помещение на _____ этаже), _____ кв. м.
- наличие прилегающего земельного участка (да, нет); _____ 12168 _____ кв. м

Название организации, которая предоставляет услугу населению, (полное наименование - согласно Уставу, сокращенное наименование):

Муниципальное бюджетное общеобразовательное учреждение «Лебяжьевская средняя общеобразовательная школа»;

МБОУ «Лебяжьевская средняя общеобразовательная школа»

Адрес места нахождения организации: 641500 Курганская область, Лебяжьевский район, р.п.Лебяжье, ул. Пушкина,23;

Основание для пользования объектом (оперативное управление, аренда, собственность): здание- оперативное управление, земля- бессрочное пользование;

Форма собственности (государственная, муниципальная, частная) муниципальная

Административно-территориальная подведомственность (федеральная, региональная, муниципальная): муниципальная

Наименование и адрес вышестоящей организации: Отдел образования Администрации Лебяжьевского муниципального округа.

II. КРАТКАЯ ХАРАКТЕРИСТИКА ДЕЙСТВУЮЩЕГО ПОРЯДКА ПРЕДОСТАВЛЕНИЯ НА ОБЪЕКТЕ УСЛУГ НАСЕЛЕНИЮ

Сфера деятельности: образование

Плановая мощность (посещаемость, количество обслуживаемых в день, вместимость, пропускная способность): до 1000 человек

Форма оказания услуг (на объекте, с длительным пребыванием, в т.ч. проживанием, обеспечение доступа к месту предоставления услуги, на дому, дистанционно): на объекте

Категории обслуживаемого населения по возрасту (дети, взрослые трудоспособного возраста, пожилые; все возрастные категории): дети

Категории обслуживаемых инвалидов (инвалиды с нарушениями опорно-двигательного аппарата; нарушениями зрения, нарушениями слуха):

III. ОЦЕНКА СОСТОЯНИЯ И ИМЕЮЩИХСЯ НЕДОСТАТКОВ В ОБЕСПЕЧЕНИИ УСЛОВИЙ ДОСТУПНОСТИ ДЛЯ ИНВАЛИДОВ ОБЪЕКТА

N п/п	Основные показатели доступности для инвалидов объекта	Оценка состояния и имеющихся недостатков в обеспечении условий доступности для инвалидов объекта
1	2	3
1	выделенные стоянки автотранспортных средств для инвалидов	нет
2	сменные кресла-коляски	нет
3	адаптированные лифты	нет
4	поручни	есть
5	пандусы	есть
6	подъемные платформы (аппарели)	нет
7	раздвижные двери	нет
8	доступные входные группы	Условно доступны
9	доступные санитарно-гигиенические помещения	есть
10	достаточная ширина дверных проемов в стенах, лестничных маршей, площадок	Есть на 1 этаже
11	надлежащее размещение оборудования и носителей информации, необходимых для обеспечения беспрепятственного доступа к объектам (местам предоставления услуг) инвалидов, имеющих стойкие расстройства функции зрения, слуха и передвижения	нет
12	дублирование необходимой для инвалидов, имеющих стойкие расстройства функции зрения, зрительной информации - звуковой информацией, а также надписей, знаков и иной текстовой и графической информации - знаками, выполненными рельефно-точечным шрифтом Брайля и на контрастном фоне	частично
13	дублирование необходимой для инвалидов по слуху звуковой информации зрительной информацией	нет
14	иные	нет

IV. ОЦЕНКА СОСТОЯНИЯ И ИМЕЮЩИХСЯ НЕДОСТАТКОВ В ОБЕСПЕЧЕНИИ УСЛОВИЙ ДОСТУПНОСТИ ДЛЯ ИНВАЛИДОВ ПРЕДОСТАВЛЯЕМЫХ УСЛУГ

N п/п	Основные показатели доступности для инвалидов предоставляемой услуги	Оценка состояния и имеющихся недостатков в обеспечении условий доступности для инвалидов предоставляемой услуги
1	2	3
1	наличие при входе в объект вывески с названием организации, графиком работы организации, планом здания, выполненных рельефно-точечным шрифтом Брайля и на контрастном фоне	нет
2	обеспечение инвалидам помощи, необходимой для получения в доступной для них форме информации о правилах предоставления услуги, в том числе об оформлении необходимых для получения услуги документов, о совершении ими других необходимых для получения услуги действий	да
3	проведение инструктирования или обучения сотрудников, предоставляющих услуги населению, для работы с инвалидами, по вопросам, связанным с обеспечением доступности для них объектов и услуг	да
4	наличие работников организаций, на которых административно-распорядительным актом возложено оказание инвалидам помощи при предоставлении им услуг	да
5	предоставление услуги с сопровождением инвалида по территории объекта работником организации	да
6	предоставление инвалидам по слуху при необходимости услуги с использованием русского жестового языка, включая обеспечение допуска на объект сурдопереводчика, тифлопереводчика	нет
7	соответствие транспортных средств, используемых для предоставления услуг населению, требованиям их доступности для инвалидов	нет
8	обеспечение допуска на объект, в котором предоставляются услуги, собаки-проводника при наличии документа, подтверждающего ее специальное обучение, выданного по форме и в порядке, утвержденном приказом Министерства труда и социальной защиты Российской Федерации	Возможно, в случае необходимости
9	наличие в одном из помещений, предназначенных	нет

	для проведения массовых мероприятий, индукционных петель и звукоусиливающей аппаратуры	
10	адаптация официального сайта органа и организации, предоставляющих услуги в сфере образования, для лиц с нарушением зрения (слабовидящих)	да
11	обеспечение предоставления услуг тьютора	да
12	иные	нет

V. ПРЕДЛАГАЕМЫЕ УПРАВЛЕНЧЕСКИЕ РЕШЕНИЯ ПО СРОКАМ И ОБЪЕМАМ РАБОТ, НЕОБХОДИМЫМ ДЛЯ ПРИВЕДЕНИЯ ОБЪЕКТА И ПОРЯДКА ПРЕДОСТАВЛЕНИЯ НА НЕМ УСЛУГ В СООТВЕТСТВИИ С ТРЕБОВАНИЯМИ ЗАКОНОДАТЕЛЬСТВА РОССИЙСКОЙ ФЕДЕРАЦИИ ОБ ОБЕСПЕЧЕНИИ УСЛОВИЙ ИХ ДОСТУПНОСТИ ДЛЯ ИНВАЛИДОВ


№ п/п	Предлагаемые управленческие решения по объемам работ, необходимым для приведения объекта в соответствие с требованиями законодательства Российской Федерации об обеспечении условий их доступности для инвалидов	Сроки
1	Организация мероприятий размещение по установке оборудования и носителей информации, необходимых для обеспечения беспрепятственного доступа к объектам (местам предоставления услуг) инвалидов, имеющих стойкие расстройства функции зрения, слуха и передвижения	2027 год (при условии финансирования)
2	Организация дублирования необходимой для инвалидов, имеющих стойкие расстройства функции зрения, зрительной информации - звуковой информацией, а также надписей, знаков и иной текстовой и графической информации - знаками, выполненными рельефно-точечным шрифтом Брайля и на контрастном фоне	2027 год (при условии финансирования)
3	Разработка проектной документации по установке раздвижных дверей, из установка (при условии финансирования)	2026 год

№ п/п	Предлагаемые управленческие решения по объемам работ, необходимым для приведения порядка предоставления услуг в соответствии с требованиями законодательства Российской Федерации об обеспечении условий их доступности для инвалидов	Сроки
1	Ежегодное инструктирование или обучение сотрудников, на которых возложены обязанности по	Ежегодно

	работе с инвалидами, также по вопросам, связанным с обеспечением доступности для них объектов и услуг	
--	---	--

С учетом выводов оценки состояния и имеющихся недостатков в обеспечении условий доступности для инвалидов объекта и порядка предоставления услуги, приведенных в разделе III и IV паспорта.

УТВЕРЖДАЮ


Председатель рабочей группы: Заместитель
Главы Лебяжьевского Муниципального округа
по социальной политике, начальник отдела
социального развития
Пихло С.А.

**АКТ ОБСЛЕДОВАНИЯ
объекта социальной инфраструктуры
К ПАСПОРТУ ДОСТУПНОСТИ ОСИ
№ 1**

р.п. Лебяжье

Наименование территориального
образования субъекта Российской
Федерации

2025г.

« 20 » марта

1. Общие сведения об объекте

1.1. Наименование (вид) объекта - Учреждение образования

1.2. Адрес объекта – р.п.Лебяжье, ул.Пушкина,23

1.3. Сведения о размещении объекта

- отдельно стоящее здание 4 этажей, 4271,4 кв.м

- часть здания _____ этажей (или на _____ этаже), _____ кв.м

- наличие прилегающего земельного участка (да, нет); 12168 кв.м

1.4. Год постройки здания 1975 г , последнего капитального ремонта 2016 г

1.5. Дата предстоящих плановых ремонтных работ: текущего _____, капитального 2026
г

1.6. Название организации (учреждения), (полное юридическое наименование – согласно Уставу, краткое наименование) Муниципальное бюджетное общеобразовательное учреждение «Лебяжьевская средняя общеобразовательная школа», краткое - МБОУ «Лебяжьевская средняя общеобразовательная школа»

1.7. Юридический адрес организации (учреждения) 641500, р.п.Лебяжье, ул.Пушкина,23

2. Характеристика деятельности организации на объекте

Дополнительная информация образование

3. Состояние доступности объекта

3.1. Путь следования к объекту пассажирским транспортом

(описать маршрут движения с использованием пассажирского транспорта)

_____ ,
наличие адаптированного пассажирского транспорта к объекту отсутствует

3.2. Путь к объекту от ближайшей остановки пассажирского транспорта:

3.2.1 расстояние до объекта от остановки транспорта 50 м

3.2.2 время движения (пешком) 2 мин

3.2.3 наличие выделенного от проезжей части пешеходного пути (да, нет),

3.2.4 Перекрестки: нерегулируемые; регулируемые, со звуковой сигнализацией, таймером;
нет

3.2.5 Информация на пути следования к объекту: визуальная; да

3.2.6 Перепады высоты на пути: нет

Их обустройство для инвалидов на коляске: да, (пандус)

№ п/п	Основные структурно-функциональные зоны	Состояние доступности, в том числе для основных категорий инвалидов**	Приложение	
			№ на плане	№ фото
1	Территория, прилегающая к зданию (участок)	ДП-В	1-6	1-6
2	Вход (входы) в здание	ДП-В	6-12	6-12
3	Путь (пути) движения внутри здания (в т.ч. пути эвакуации)	ДЧ-В	1-7	14-18
4	Зона целевого назначения здания (целевого посещения объекта)	ДП-В	1-59	14 - 27
5	Санитарно-гигиенические помещения	ДЧ-В	15	19
6	Система информации и связи (на всех зонах)	ДП-В	60	13, 14,25,28
7	Пути движения к объекту (от остановки транспорта)	ДП-В	1-6	1-6

3.3. Организация доступности объекта для инвалидов – форма обслуживания

№ п/п	Категория инвалидов (вид нарушения)	Вариант организации доступности объекта (формы обслуживания)*
1.	Все категории инвалидов и МГН <i>в том числе инвалиды:</i>	А,ДУ
2	передвигающиеся на креслах-колясках	ДУ
3	с нарушениями опорно-двигательного аппарата	А
4	с нарушениями зрения	А
5	с нарушениями слуха	А
6	с нарушениями умственного развития	А

* - указывается один из вариантов: «А», «Б», «ДУ», «ВНД»

3.4. Состояние доступности основных структурно-функциональных зон

** Указывается: ДП-В - доступно полностью всем; ДП-И (К, О, С, Г, У) – доступно полностью избирательно (указать категории инвалидов); ДЧ-В - доступно частично всем; ДЧ-И (К, О, С, Г, У) – доступно частично избирательно (указать категории инвалидов); ДУ - доступно условно, ВНД - недоступно

3.5. ИТОГОВОЕ ЗАКЛЮЧЕНИЕ о состоянии доступности ОСИ:

Объект признан условно доступным для всех категорий инвалидов.

Условная доступность объекта обеспечена содействием сотрудников объекта, ответственных за сопровождение и оказание помощи инвалидам при посещении ими объекта.

4. Управленческое решение (проект)

4.1. Рекомендации по адаптации основных структурных элементов объекта:

№ п/п	Основные структурно-функциональные зоны объекта	Рекомендации по адаптации объекта (вид работы)*
1	Территория, прилегающая к зданию (участок)	Текущий ремонт (запасный выход), крылец
2	Вход (входы) в здание	Текущий ремонт
3	Путь (пути) движения внутри здания (в т.ч. пути эвакуации)	Капитальный ремонт
4	Зона целевого назначения здания (целевого посещения объекта)	Капитальный ремонт
5	Санитарно-гигиенические помещения	Капитальный ремонт
6	Система информации на объекте (на всех зонах)	Индивидуальное решение ТСП
7	Пути движения к объекту (от остановки транспорта)	Индивидуальное решение ТСП
8.	Все зоны и участки	Организационные мероприятия, индивидуальное решение ТСП

*- указывается один из вариантов (видов работ): не нуждается; ремонт (текущий, капитальный); индивидуальное решение с ТСП; технические решения невозможны – организация альтернативной формы обслуживания

4.2. Период проведения работ: по мере поступления финансовых средств в рамках исполнения:

Постановление Правительства Курганской области от 25.04.2016 №113 (ред. от 09.12.2019) «О государственной Программе Курганской области «Доступная среда для инвалидов» (указывается наименование документа: программы, плана)

4.3 Ожидаемый результат (по состоянию доступности) после выполнения работ по адаптации доступно полностью (ДП)

Оценка результата исполнения программы, плана (по состоянию доступности) Удовлетворительно

4.4. Для принятия решения требуется, не требуется (нужное подчеркнуть):

4.4.1. согласование на Комиссии:

Согласование с территориальными органами социальной защиты, согласно п.1.2. СП 59.13330.2020г

(наименование Комиссии по координации деятельности в сфере обеспечения доступной среды жизнедеятельности для инвалидов и других МГН)

4.4.2. согласование работ с надзорными органами :

в сфере проектирования и строительства, архитектуры

4.4.3. техническая экспертиза; разработка проектно-сметной документации;

4.4.4. согласование с вышестоящей организацией (собственником объекта); Администрация Лебяжьевского муниципального округа.

4.4.5. согласование с общественными организациями инвалидов: Макушинская местная организация Всероссийского общества слепых.

4.4.6. другое _____.

Имеется заключение уполномоченной организации о состоянии доступности объекта (наименование документа и выдавшей его организации, дата), прилагается

5. Особые отметки

ПРИЛОЖЕНИЯ:

Результаты обследования:

- | | |
|--|---------|
| 1. Территории, прилегающей к объекту | на 1 л. |
| 2. Входа (входов) в здание | на 1 л. |
| 3. Путей движения в здании | на 1 л. |
| 4. Зоны целевого назначения объекта | на 1 л. |
| 5. Санитарно-гигиенических помещений | на 1 л. |
| 6. Системы информации (и связи) на объекте | на 1 л. |
| 7. План прилегающей территории к | на 1 л. |

Результаты фотофиксации на объекте МБОУ «Лебяжьевская СОШ» на 4 л.

Поэтажные планы, паспорт БТИ _____ на 4 л.

Другое (в том числе дополнительная информация о путях движения к объекту)

Члены:


Председатель
рабочей группы

Заместитель Главы по
социальной политике,
начальник отдела
социального развития


(подпись) С.А.Пихло
ФИО

Зам.председателя рабочей
группы

ИО директора ГКУ
«УСЗН №10»


(подпись) Т.В.Васильева
ФИО

Члены рабочей группы

Начальник отдела и
дорожной деятельности

(подпись) _____
ФИО

В том числе:


Председатель
Макушинской местной
организации
Всероссийского
«Общества слепых»

(подпись) О.Л.Куликова
ФИО

Председатель
организации,
расположенной на
объекте



Директор МБОУ
«Лебяжьевская СОШ»


(подпись) Н.В. Гончарова
ФИО

Управленческое решение согласовано « ____ » _____ 20__ г. (протокол № ____)
Комиссией (название). _____

I Результаты обследования:

1. Территории, прилегающей к зданию (участка)

МБОУ «Лебяжьевская средняя общеобразовательная школа», р.п. Лебяжье, ул. Пушкина, 23
Наименование объекта, адрес

№ п/п	Наименование функционально-планировочного элемента	Наличие элемента		Выявленные нарушения и замечания		Работы по адаптации объектов		
		есть/нет	№ на плане	№ фото	Содержание	Значимо для инвалида (категория)	Содержание	Виды работ
1. 1	Вход (входы) на территорию	Есть	6-12	6-12	-	Все	-	ТР
1. 2	Путь (пути) движения на территории	Есть	1-6	1-6	-	Все	-	-
1. 3	Лестница (наружная)	Есть	7	7	-	С,О	-	ТР
1. 4	Пандус (наружный)	Есть	7	7	-	К,О	-	-
1. 5	Автостоянка и парковка	Нет	-	-	-	Отсутствие стоянки	-	Индивидуальное решение ТСР
	ОБЩИЕ требования к зоне					Обеспечить доступность всех групп инвалидов	Обустройство доступных путей движения	

II Заключение по зоне:

Наименование структурно-функциональной зоны	Состояние доступности* (к пункту 3.4 Акта обследования ОСИ)	Приложение		Рекомендации по адаптации (вид работы)** к пункту 4.1 Акта обследования ОСИ
		№ на плане	№ фото	

Территории, прилегающей к зданию	ДП-В	1-12	1-12	КР
----------------------------------	------	------	------	----

* указывается: ДП-В - доступно полностью всем; ДП-И (К, О, С, Г, У) – доступно полностью избирательно (указать категории инвалидов); ДЧ-В - доступно частично всем; ДЧ-И (К, О, С, Г, У) – доступно частично избирательно (указать категории инвалидов); ДУ - доступно условно, ВНД - недоступно

**указывается один из вариантов: не нуждается; ремонт (текущий, капитальный); индивидуальное решение с ТСР; технические решения невозможны – организация альтернативной формы обслуживания

Комментарий к заключению: Провести все виды работ по адаптации (монтаж нескользящего покрытия, оборудовать автостоянку и парковку)

I Результаты обследования:

2. Входа (входов) в здание

МБОУ «Лебяжьевская средняя общеобразовательная школа», р.п. Лебяжье, ул.Пушкина,23

Наименование объекта, адрес

№ п/п	Наименование функционально-планировочного элемента	Наличие элемента		Выявленные нарушения и замечания		Работы по адаптации объектов		
		есть / нет	№ на плане	№ фото	Содержание	Значимо для инвалида (категория)	Содержание	Виды работ
2.1	Лестница (наружная)	Есть	7	7	-	Все	-	ТР
2.2	Пандус (наружный)	Есть	7	7	-	Все	-	-
2.3	Входная площадка (перед дверью)	Есть	7	13	-	Все	-	-
2.4	Дверь (входная)	Есть	60	13, 14	-	Все	-	-
2.5	Гамбур	Есть		15	-	Все	-	-
	ОБЩИЕ требования к зоне				Не адаптировано для всех групп инвалидов	К,О	Обеспечить доступность для всех групп инвалидов	ТР крыльца. Индивидуальное решение ТСР

II Заключение по зоне:

Наименование структурно-функциональной зоны	Состояние доступности* (к пункту 3.4 Акта обследования ОСИ)	Приложение		Рекомендации по адаптации (вид работы)** к пункту 4.1 Акта обследования ОСИ
		№ на плане	№ фото	
Зона входов в здание	ДП-В	7,60	7, 13-15	ТР крыльца. Индивидуальное решение ТСР

* указывается: ДП-В – доступно полностью всем; ДП-И (К, О, С, Г, У) – доступно полностью избирательно (указать категории инвалидов); ДЧ-В – доступно частично всем; ДЧ-И (К, О, С, Г, У) – доступно частично избирательно (указать категории инвалидов); ДУ – доступно условно, ВНД – недоступно

**указывается один из вариантов: ремонт (текущий, капитальный); индивидуальное решение с ТСР; технические решения невозможны – организация альтернативной формы обслуживания

Комментарий к заключению: Провести все виды работ по адаптации объекте. Оборудовать входы в здании.

И Результаты обследования:
3. Пути (путей) движения внутри здания (в т.ч. путей эвакуации)
МБОУ «Лебяжьевская средняя общеобразовательная школа», р.п. Лебяжье, ул. Пушкина, 23
Наименование объекта, адрес

№ п/п	Наименование функционально-планировочного элемента	Наличие элемента		Выявленные нарушения и замечания		Работы по адаптации объектов		
		есть/нет	№ на плане	№ фото	Содержание	Значимо для инвалида (категория)	Содержание	Виды работ
3.1	Коридор (вестибюль, зона ожидания, галерея, балкон)	Есть	2-7	16-18, 23,24, 26	-	Все	-	-
3.2	Лестница (внутри здания)	Есть	16	20	-	Все	-	-
3.3	Пандус (внутри здания)	Нет	-	-	-	Все	Установка пандуса	КР
3.4	Лифт пассажирский (или подъемник)	Нет	-	-	-	-	-	-
3.5	Дверь	Есть	60.61	13-15,28	-	Все	-	-
3.6	Пути эвакуации (в т.ч. зоны безопасности)	Есть	16, 60-67	4-35	-	Все	-	-
	ОБЩИЕ требования к зоне	-	-	-	-	-	-	-

II Заключение по зоне:

Наименование структурно-функциональной зоны	Состояние доступности* (к пункту 3.4 Акта обследования ОСИ)	Приложение		Рекомендации по адаптации (вид работы)** к пункту 4.1 Акта обследования ОСИ
		№ на плане	№ фото	
Пути (путей) движения внутри здания (в т.ч. путей эвакуации)	ДП-В	2-7, 16, 60-67	4-35	-

* указывается: ДП-В - доступно полностью всем; ДП-И (К, О, С, Г, У) – доступно полностью избирательно (указать категории инвалидов); ДЧ-В - доступно частично всем; ДЧ-И (К, О, С, Г, У) – доступно частично избирательно (указать категории инвалидов); ДУ - доступно условно, ВНД - недоступно

** указывается один из вариантов: не нуждается; ремонт (текущий, капитальный); индивидуальное решение с ТСП; технические решения невозможны – организация альтернативной формы обслуживания

I Результаты обследования:
4. Зоны целевого назначения здания (целевого посещения объекта)
Вариант I – зона обслуживания инвалидов
МБОУ «Лебяжьевская средняя общеобразовательная школа»
Наименование объекта, адрес

№ п / п	Наименование функционального элемента	Наличие элемента			Выявленные нарушения и замечания		Работы по адаптации объектов	
		есть / нет	№ на плане	№ фото	Содержание	Значимо для инвалида (категория)	Содержание	Виды работ
4. 1	Кабинетная форма обслуживания	Есть	11-14,17-21,28-59	26,27,36	-	Все	-	-
4. 2	Зальная форма обслуживания	Есть	24,25	22,37	-	Все	-	-
4. 3	Прилавочная форма обслуживания	Нет	-	-	-	-	-	-
4. 4	Форма обслуживания с перемещением по маршруту	Нет	-	-	-	-	-	-
4. 5	Кабина индивидуального обслуживания	Нет	-	-	-	-	-	-
	ОБЩИЕ требования к зоне						Приобретение коляски	

II Заключение по зоне:

Наименование структурно-функциональной зоны	Состояние доступности* (к пункту 3.4 Акта обследования ОСИ)	Приложение		Рекомендации по адаптации (вид работы)** к пункту 4.1 Акта обследования ОСИ
		№ на плане	№ фото	
Зона целевого посещения объекта	ДП-В	11-14,17-21, 24,25, 28-59,	26,27,36, 22,37	
Зона обслуживания инвалидов	ДП-В	11-14,17-21, 24,25, 28-59,	26,27,36, 22,37	

* указывается: ДП-В - доступно полностью всем; ДП-И (К, О, С, Г, У) – доступно полностью избирательно (указать категории инвалидов); ДЧ-В - доступно частично всем; ДЧ-И (К, О, С, Г, У) – доступно частично избирательно (указать категории инвалидов); ДУ - доступно условно, ВНД - недоступно

**указывается один из вариантов: не нуждается; ремонт (текущий, капитальный); индивидуальное решение с ТСП; технические решения невозможны – организация альтернативной формы обслуживания

Комментарий к заключению: Для обеспечения доступа к зоне обслуживания инвалидов требуется приобрести кресло – коляску для инвалидов.

I Результаты обследования:

5. Санитарно-гигиенических помещений

МБОУ «Лебяжьевская средняя общеобразовательная школа» р.п. Лебяжье, ул.Пушкина,23
Наименование объекта, адрес

№ п/п	Наименование функционально-планировочного элемента	Наличие элемента		Выявленные нарушения и замечания		Работы по адаптации объектов		
		есть / нет	№ на плане	№ фото	Содержание	Значимо для инвалида (категория)	Содержание	Виды работ
5.1	Туалетная комната	Есть	15	19	-	Все	-	-
5.2	Душевая/ ванная комната	Нет	-	-	-	-	-	Техническое решение невозможно
5.3	Бытовая комната (гардеробная)	Есть	9,10	38	-	-	-	-
	ОБЩИЕ требования к зоне	-	-	-	-	-	-	-

II Заключение по зоне:

Наименование структурно-функциональной зоны инвалидов	Состояние доступности* (к пункту 3.4 Акта обследования ОСИ)	Приложение		Рекомендации по адаптации (вид работы)** к пункту 4.1 Акта обследования ОСИ
		№ на плане	№ фото	
Зона обслуживания инвалидов	ДП -В	9,10,15	19,38	

* указывается: ДП-В - доступно полностью всем; ДП-И (К, О, С, Г, У) – доступно полностью избирательно (указать категории инвалидов); ДЧ-В - доступно частично всем; ДЧ-И (К, О, С, Г, У) – доступно частично избирательно (указать категории инвалидов); Ду - доступно условно, ВНД - недоступно

**указывается один из вариантов: не нуждается; ремонт (текущий, капитальный); индивидуальное решение с ТСП; технические решения невозможны – организация альтернативной формы обслуживания

Комментарий к заключению: Для обеспечения доступа к зоне обслуживания инвалидов требуется приобрести кресло – коляску для инвалидов.

I Результаты обследования:

6. Системы информации на объекте

МБОУ «Лебяжьева средняя общеобразовательная школа», р.п.Лебяжье, ул.Пушкина,23
Наименование объекта, адрес

№ п/п	Наименование функционально-планировочного элемента	Наличие элемента		Выявленные нарушения и замечания		Работы по адаптации объектов		
		есть/нет	№ на плане	№ фото	Содержание	Значимо для инвалида (категория)	Содержание	Виды работ
6.1	Визуальные средства	Есть	60,61	13.28.30	-	Все	-	-
6.2	Акустические средства	Нет	-	-	-	-	-	Индивидуальное решение с ТСР
6.3	Тактильные средства	Нет	-	-	-	-	-	Индивидуальное решение с ТСР
	ОБЩИЕ требования к зоне	-	-	-	-	-	-	-

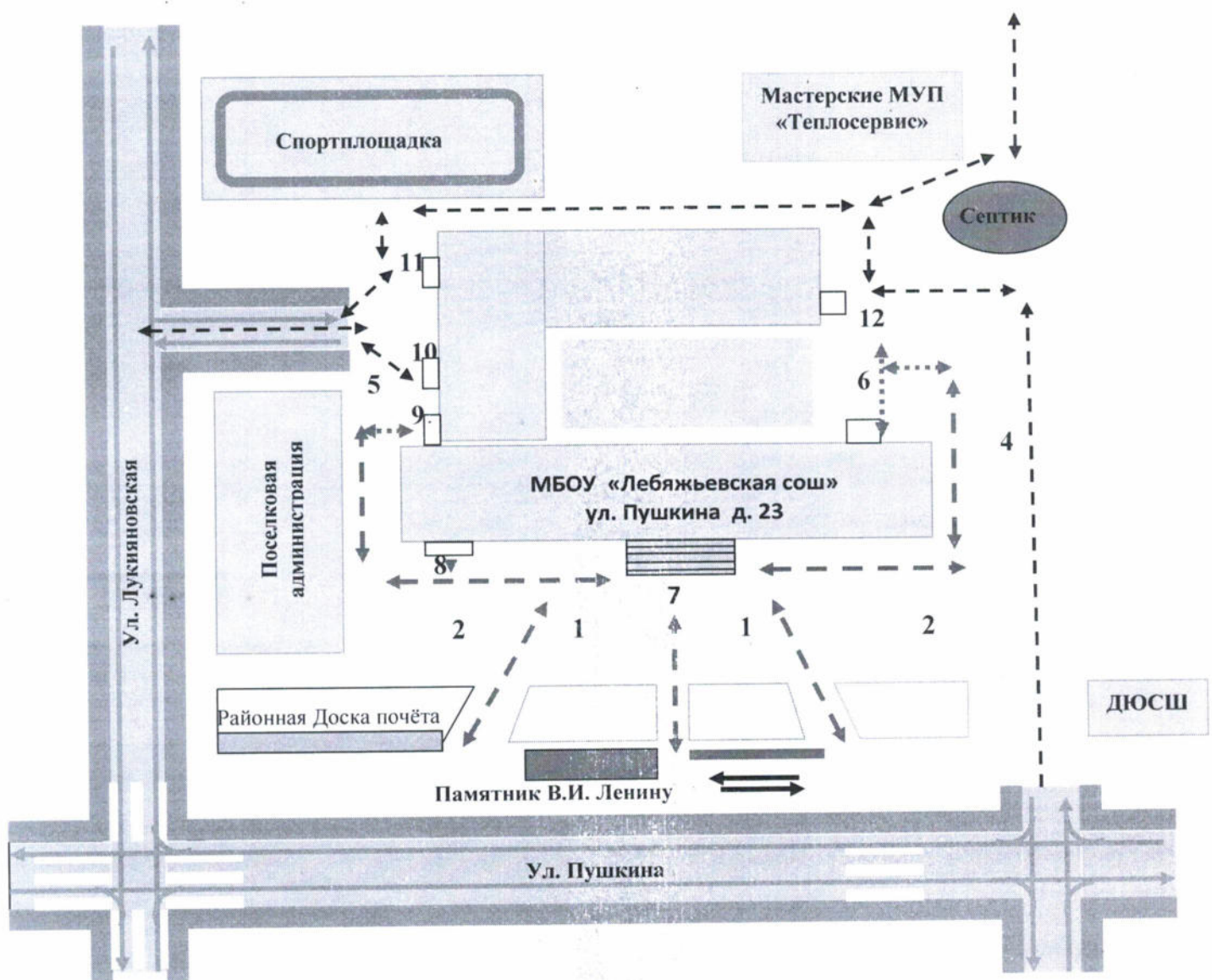
II Заключение по зоне:









Наименование структурно-функциональной зоны	Состояние доступности* (к пункту 3.4 Акта обследования ОСИ)	Приложение		Рекомендации по адаптации (вид работы)** к пункту 4.1 Акта обследования ОСИ
		№ на плане	№ фото	
Системы информации на объекте	ДП - В	60,61	13.28.30	Индивидуальное решение с ТСР

* указывается: ДП-В - доступно полностью всем; ДП-И (К, О, С, Г, У) – доступно полностью избирательно (указать категории инвалидов); ДЧ-В - доступно частично всем; ДЧ-И (К, О, С, Г, У) – доступно частично избирательно (указать категории инвалидов); ДУ - доступно условно, ВНД - недоступно

**указывается один из вариантов: не нуждается; ремонт (текущий, капитальный); индивидуальное решение с ТСР; технические решения невозможны – организация альтернативной формы обслуживания

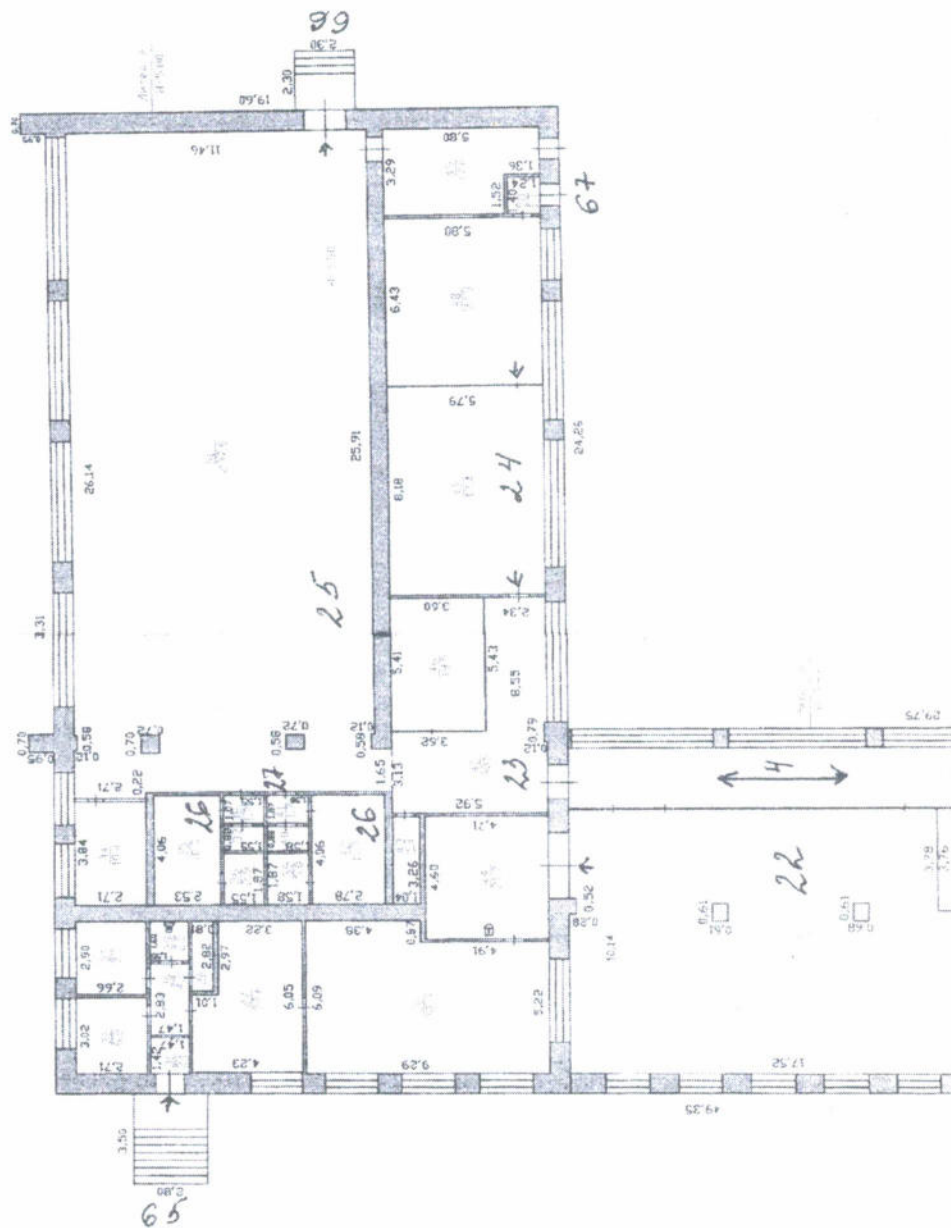
План прилегающей территории к зданию

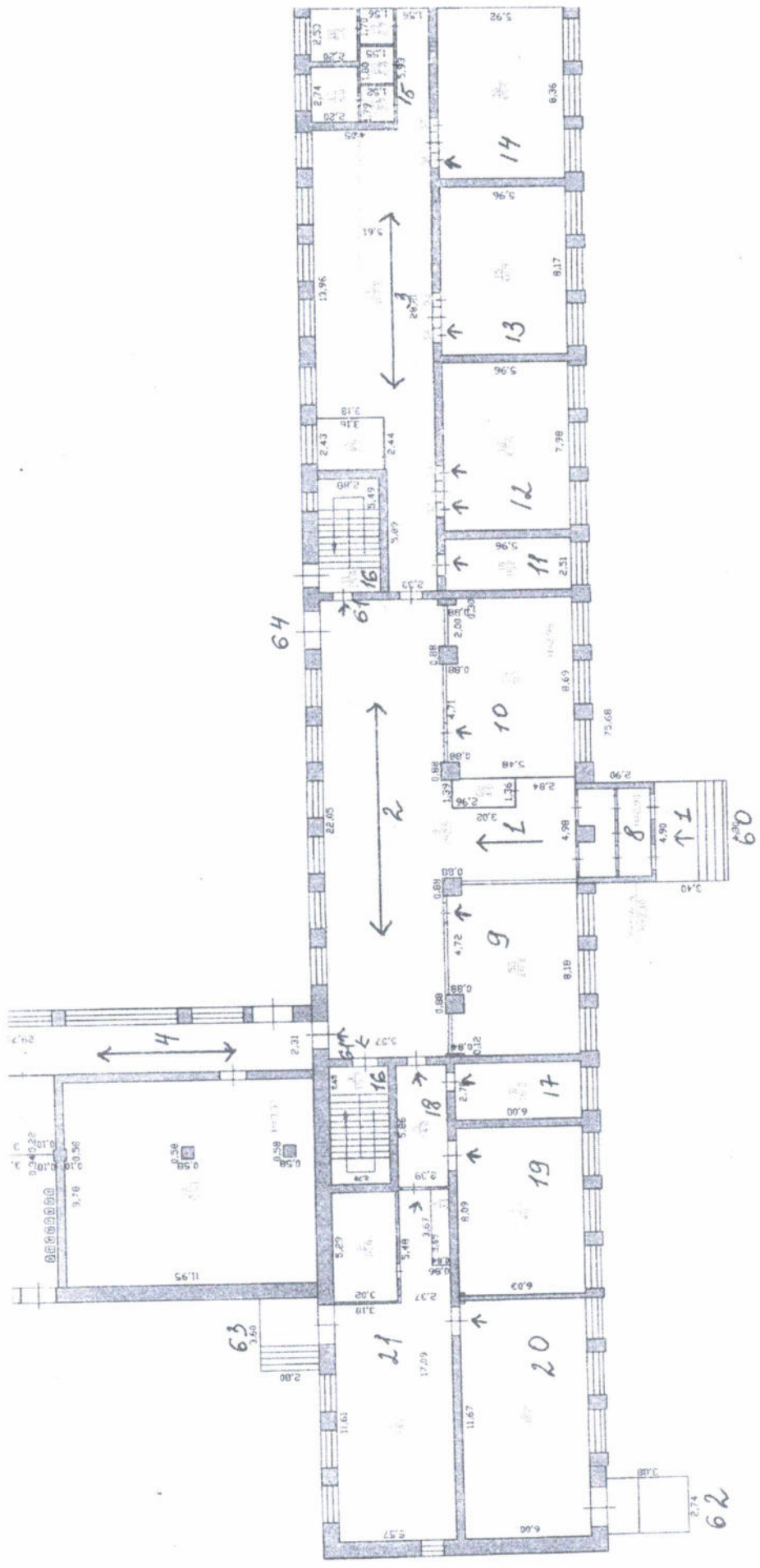


- | | | | |
|---|-------------------|---|---|
|  | - жилая застройка |  | - движение транспортных средств |
|  | - тротуар |  | - движение детей и подростков на территории образовательного учреждения |
|  | - проезжая часть |  | - движение грузовых транспортных средств |
| | |  | - въезд/выезд автобуса |
| | |  | - место разгрузки/погрузки детей |

План путей движения внутри здания и зоны целевого назначения

ЖТЛС I





63

62

60

64

2

4

9

1

10

11

12

13

14

15

16

17

18

19

20

21

3.74

2.00

3.50

2.31

0.88

4.72

0.88

1.32

2.04

0.88

4.98

0.88

3.40

4.90

2.90

8.18

75.68

8.63

11.47

2.00

2.51

7.98

8.17

6.36

5.92

3.74

2.00

3.50

2.31

0.88

4.72

0.88

1.32

2.04

0.88

4.98

0.88

5.92

3.74

2.00

3.50

2.31

0.88

4.72

0.88

1.32

2.04

0.88

4.98

0.88

5.92

3.74

2.00

3.50

2.31

0.88

4.72

0.88

1.32

2.04

0.88

4.98

0.88

5.92

3.74

2.00

3.50

2.31

0.88

4.72

0.88

1.32

2.04

0.88

4.98

0.88

5.92

3.74

2.00

3.50

2.31

0.88

4.72

0.88

1.32

2.04

0.88

4.98

0.88

5.92

3.74

2.00

3.50

2.31

0.88

4.72

0.88

1.32

2.04

0.88

4.98

0.88

5.92

3.74

2.00

3.50

2.31

0.88

4.72

0.88

1.32

2.04

0.88

4.98

0.88

5.92

3.74

2.00

3.50

2.31

0.88

4.72

0.88

1.32

2.04

0.88

4.98

0.88

5.92

3.74

2.00

3.50

2.31

0.88

4.72

0.88

1.32

2.04

0.88

4.98

0.88

5.92

3.74

2.00

3.50

2.31

0.88

4.72

0.88

1.32

2.04

0.88

4.98

0.88

5.92

3.74

2.00

3.50

2.31

0.88

4.72

0.88

1.32

2.04

0.88

4.98

0.88

5.92

3.74

2.00

3.50

2.31

0.88

4.72

0.88

1.32

2.04

0.88

4.98

0.88

5.92

3.74

2.00

3.50

2.31

0.88

4.72

0.88

1.32

2.04

0.88

4.98

0.88

5.92

3.74

2.00

3.50

2.31

0.88

4.72

0.88

1.32

2.04

0.88

4.98

0.88

5.92

3.74

2.00

3.50

2.31

0.88

4.72

0.88

1.32

2.04

0.88

4.98

0.88

5.92

3.74

2.00

ЖИЛОЕ 2

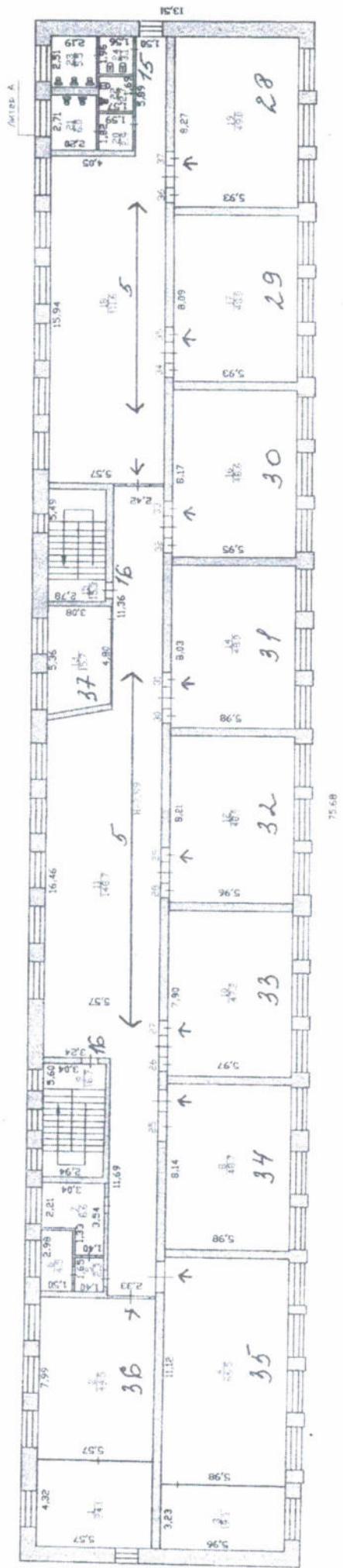


Фото фиксации на объекте МБОУ «Лебяжьевская средняя общеобразовательная школа»

Фото №1



Фото №2

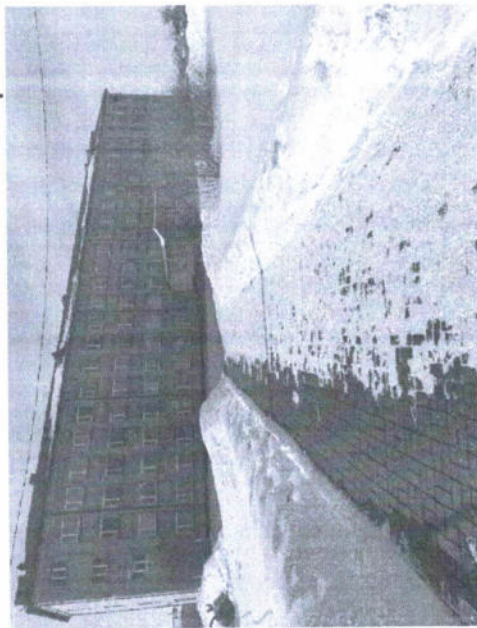


Фото №3



Фото №4



Фото №5

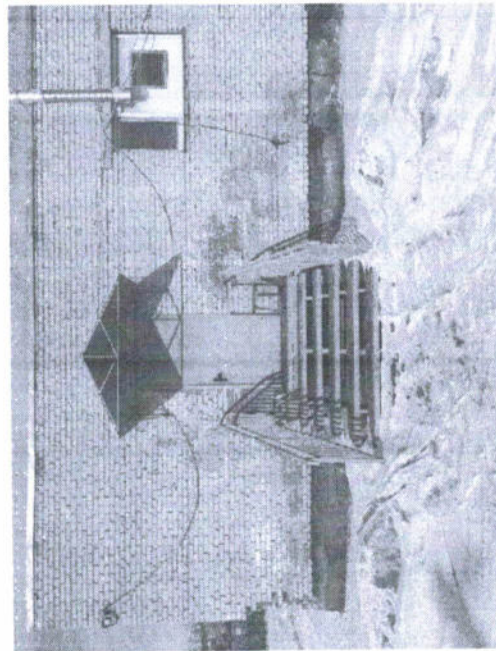


Фото №6

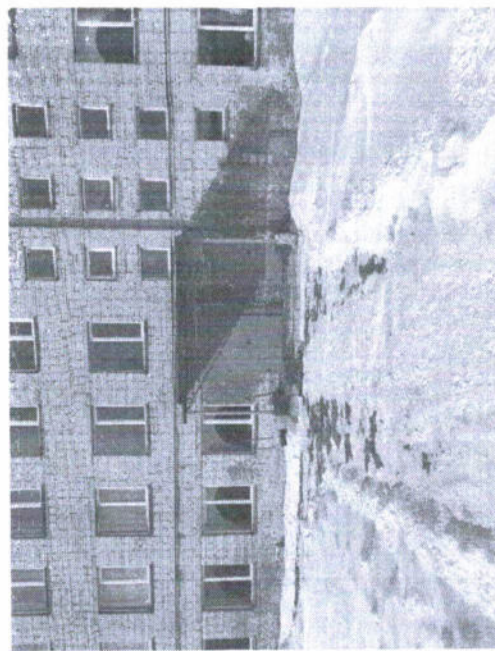


Фото №7

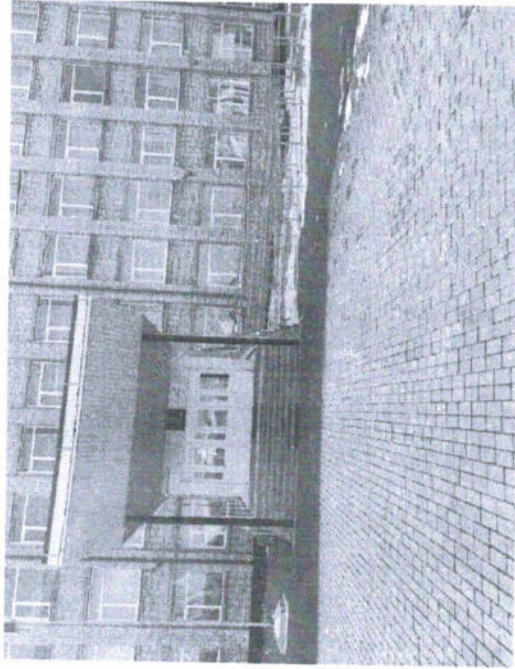


Фото №8

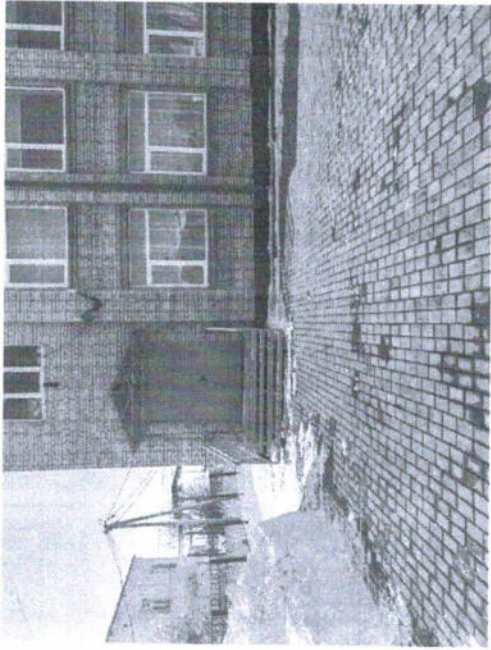


Фото №9



Фото №10

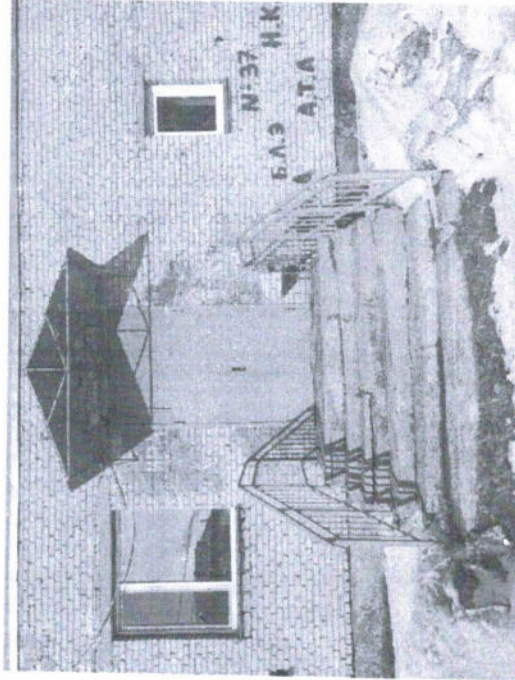


Фото №11

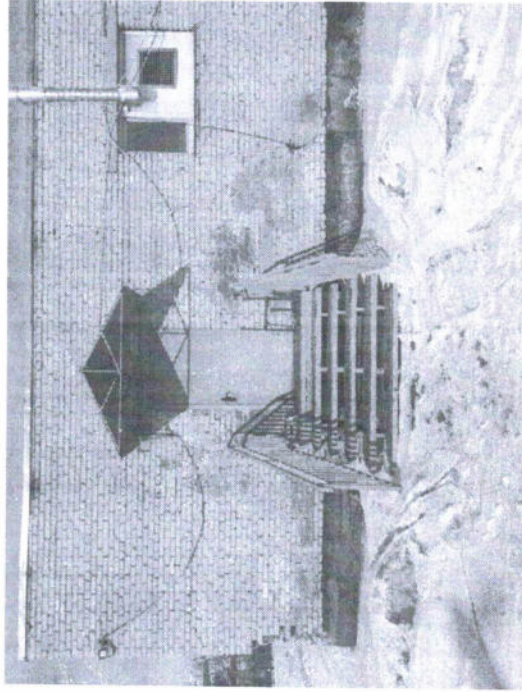
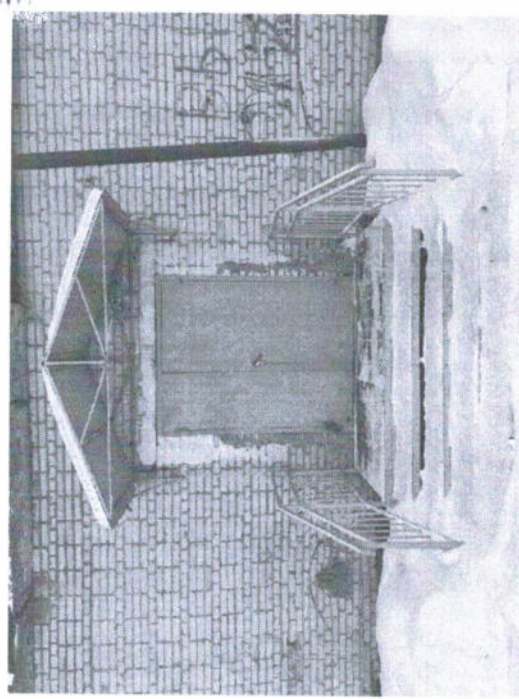
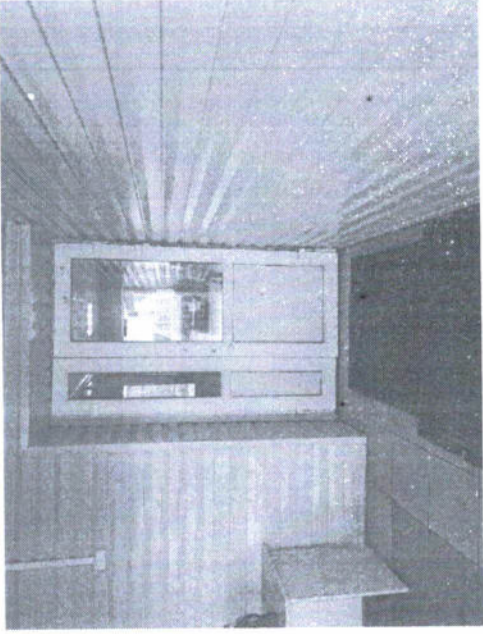


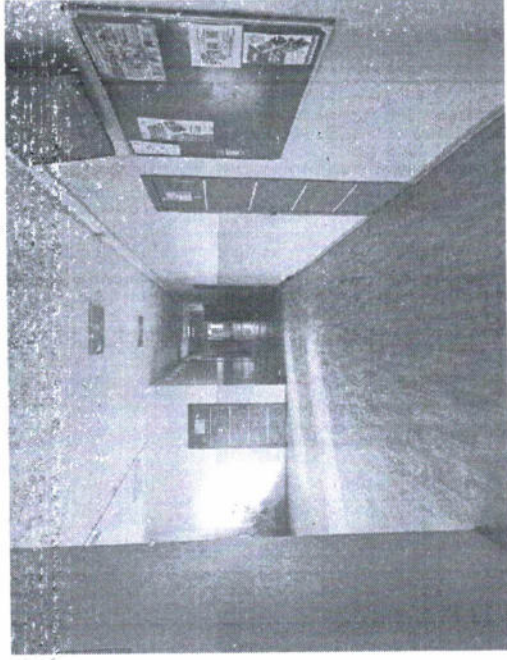
Фото №12



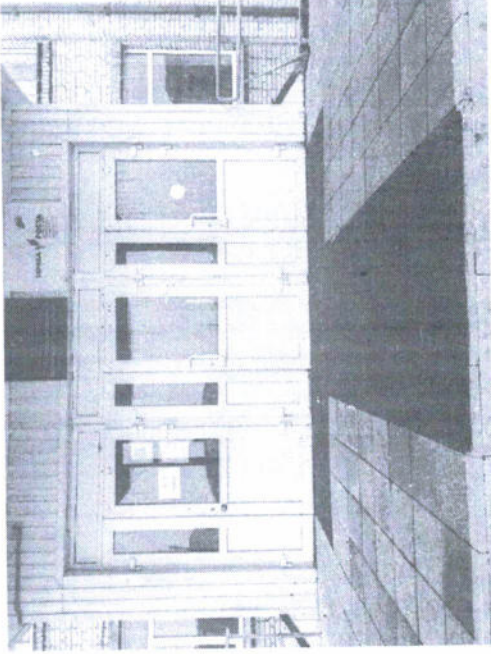
Φοτο Νο15



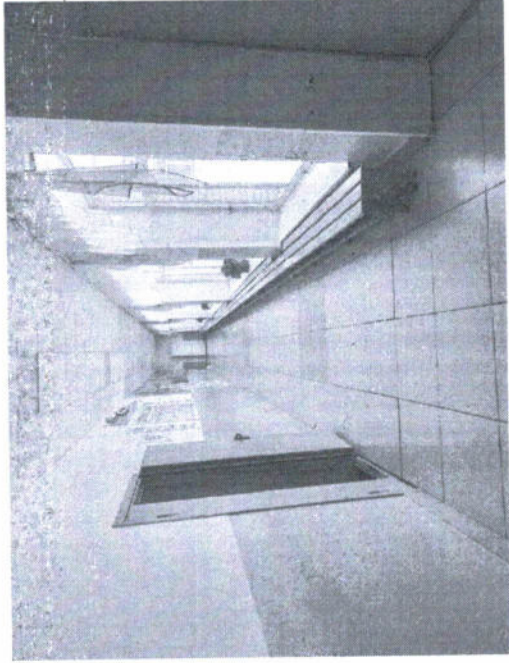
Φοτο Νο18



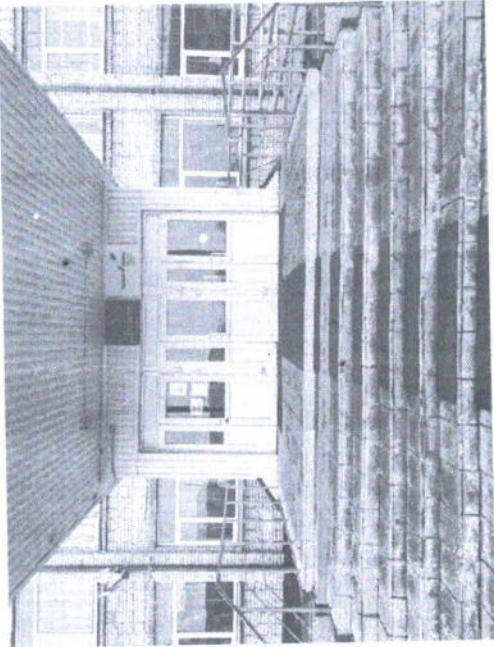
Φοτο Νο14



Φοτο Νο17



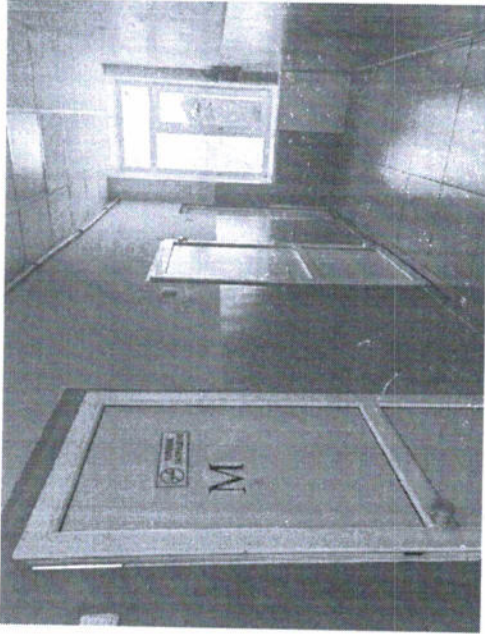
Φοτο Νο13



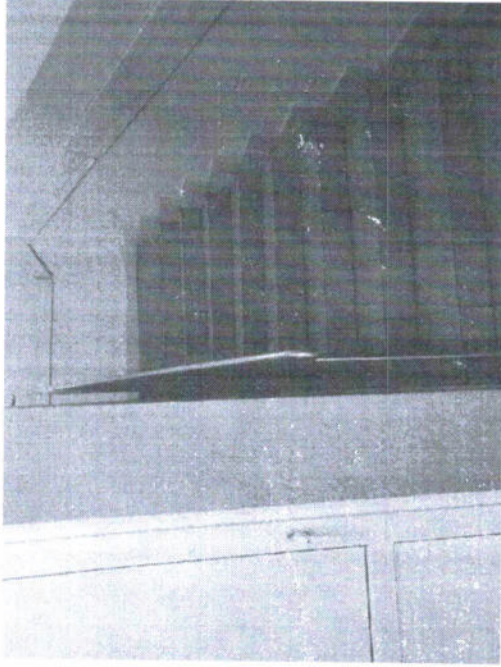
Φοτο Νο16



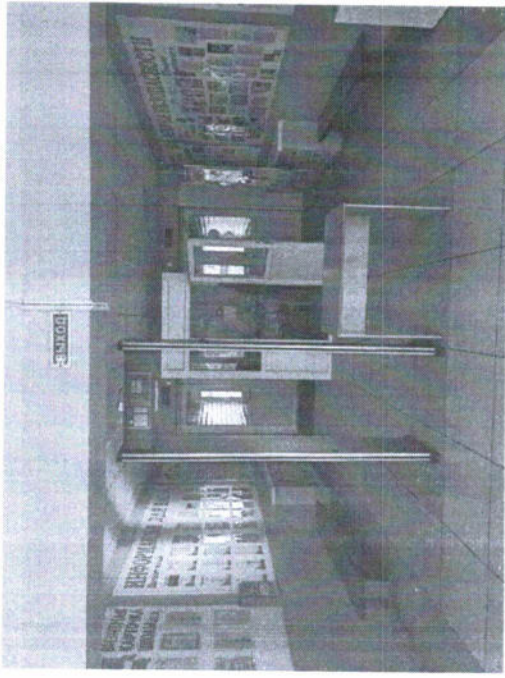
Φοτο Νο19



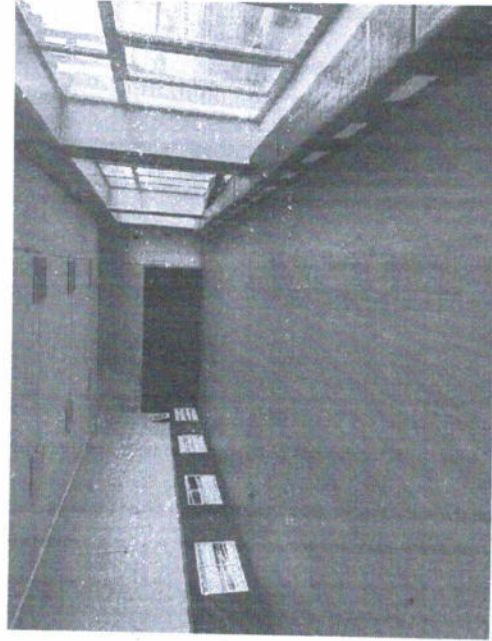
Φοτο Νο20



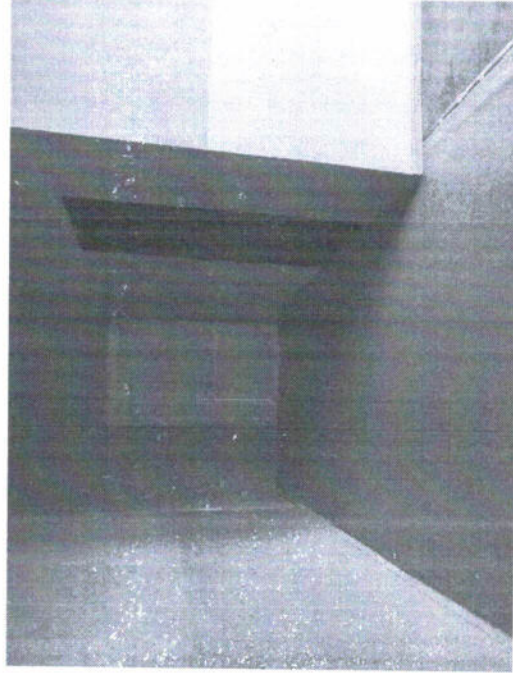
Φοτο Νο21



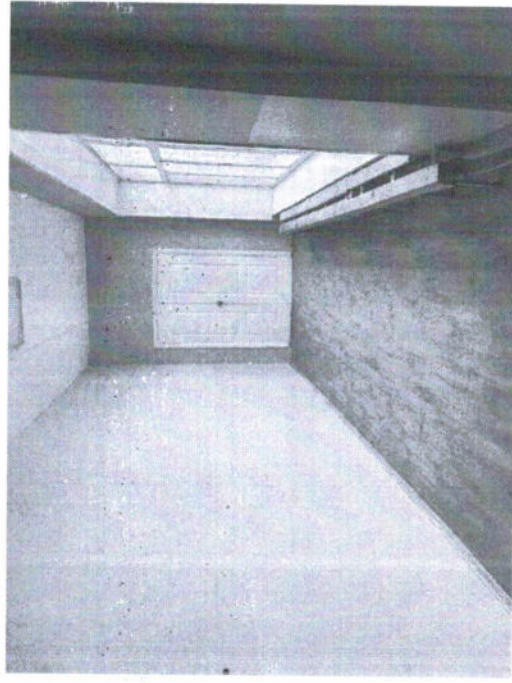
Φοτο Νο22



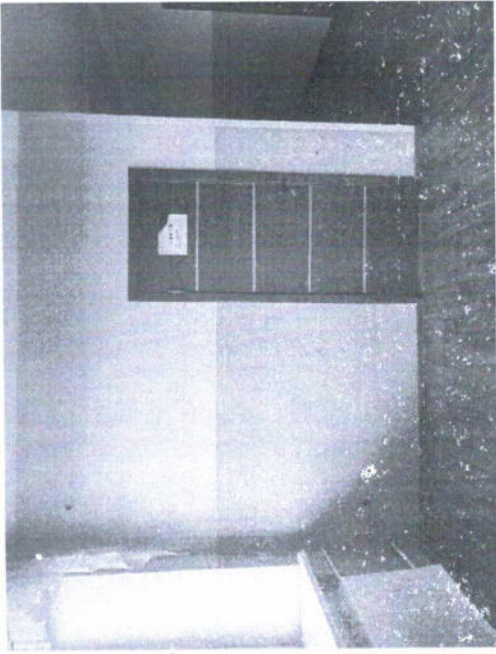
Φοτο Νο23



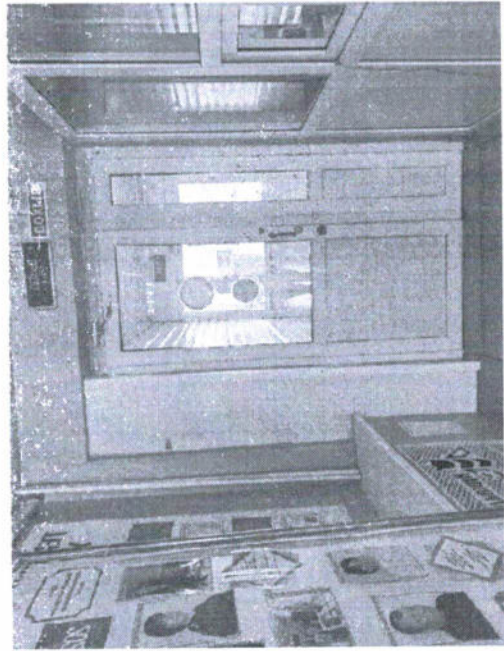
Φοτο Νο24



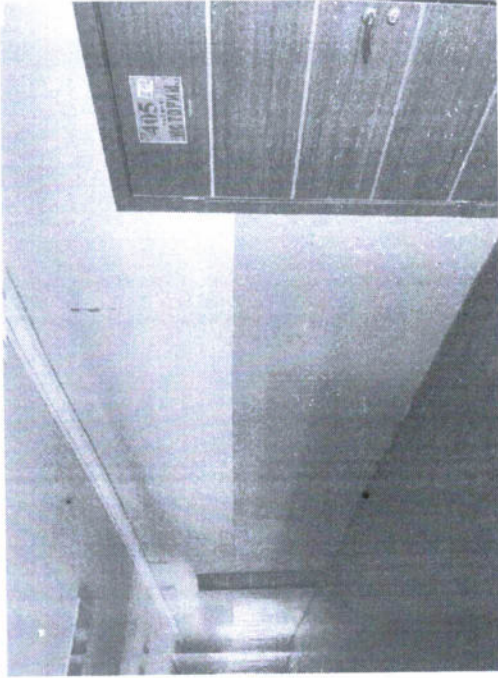
Φοτο Νο27



Φοτο Νο30



Φοτο Νο26



Φοτο Νο29



Φοτο Νο25



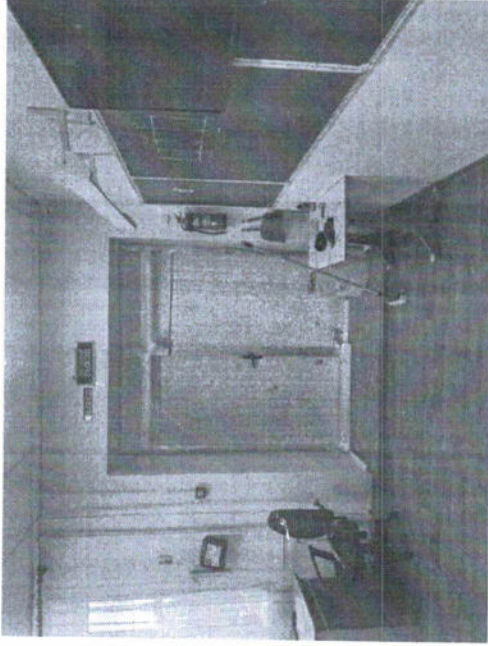
Φοτο Νο28



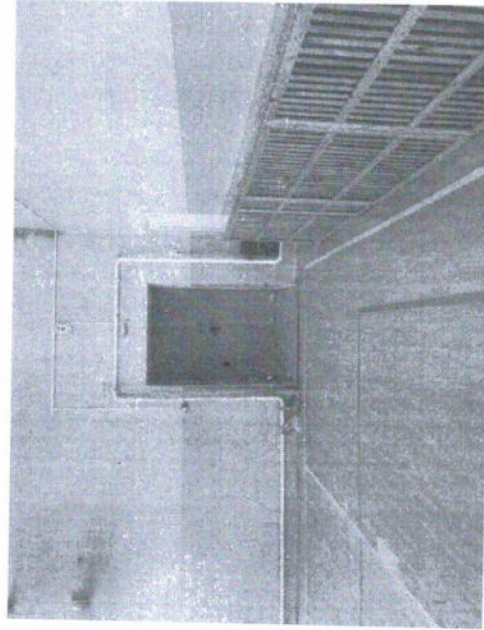
Φοτο Νο31



Φοτο Νο32



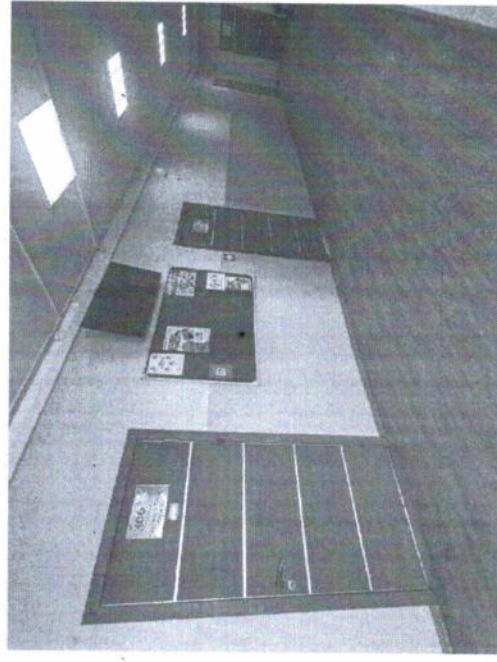
Φοτο Νο34



Φοτο Νο35



Φοτο Νο36



Φοτο Νο33



Фото №38



Фото №37

